

Доклад Комиссии по оценке результативности деятельности научных сотрудников

18.12.2017

[Перейти на первую страницу](#)



Члены Комиссии

Дженлода Р.Х.

Колотов В.П.

Кононкова Н.Н.

Коробова Е.М.

Левитан М.А.

Луканин О.А.

Хамизов Р.Х. – председатель

18.12.2017



Коэффициенты для каждого из показателей ПРНД

Показатели	Коэфф.
[1. Публикации в в ж. «Геохимия» и ЖАХ]	7
[2. Публикации в журналах WOS и SCOPUS, исключая публ. в ж. «Геохимия» и ЖАХ]	5
[3. Публикации в журналах ВАК, исключая публ., учтенные в БД WOS и SCOPUS]	3
[4. Монографии с числом авторов до 4-х чел.]	10
[5. Монографии с числом авторов более 4-х чел.]	7
[6. Главы в монографиях]	4
[7. Патенты, открытие минералов, аттестация метеоритов]	2
[8. Публикации тезисов конференции]	0,25
[9. Публикация материалов и трудов конференций]	0,7
[10. Организация крупных мероприятий]	3
[11. Организация конференций]	2
[12. Участие в оргкомитете научных мероприятий]	0,5
[13. Проведение семинаров]	2
[14. Участие в конференциях с пленарным докладом]	2
[15. Участие в конференции с докладом]	0,5
[16. Научно-образовательные курсы]	4
[17. Руководство соискателями и аспирантами]	2
[18. Руководство дипломниками]	0,6
[19. Руководство курсовыми и производственными практиками]	0,6
42. Лекции	0,6
[20. Цитирование за последние пять лет, предшествующих текущему]	0,1

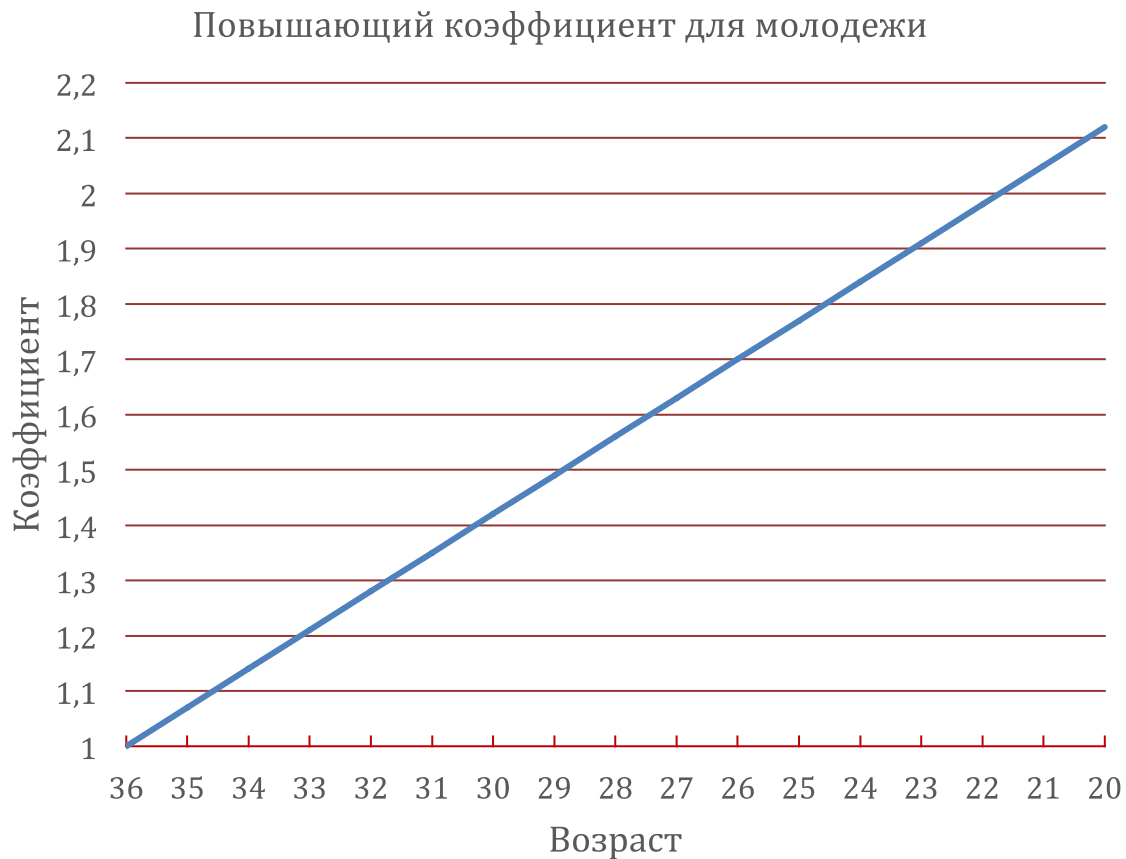
Коэффициенты для каждого из показателей ПРНД

Показатели	Коэфф.
[21. Участие в проектах по Программам РАН]	0,5
[22. Участие в подготовке крупных государственных проектов]	1
[23. Участие в работах по гособоронзаказу]	0,5
[24. Руководство грантом РФФ]	5
[25. Руководство грантом РФФИ]	2
[26. Участие в гранте РФФ]	0,5
[27. Участие в гранте РФФИ]	0,5
[28. Работа по внебюджетным договорам]	0,5
[29. Анализ и экспертиза материалов для органов государственной власти]	0,5
[30. Другие неоплачиваемые экспертизы]	0,25
[31. Участие в работе экспертных, диссертационных и других научных советов]	1
[32. Участие в работе редколлегии научных журналов]	1
[33. Рецензирование научных статей]	2
[34. Защита кандидатской диссертации]	10
[35. Защита докторской диссертации]	15
[36. Избрание профессором РАН]	10
[37. Избрание членом-корреспондентом РАН]	10
[38. Избрание действительным членом РАН]	20
[39. Избрание членом зарубежной/международной научной организации]	10
[40. Получение госнаград и премий]	20
[41. Научные награды (международные и отечественные)]	10



Дальнейшие операции с показателями после введения коэффициентов

1. Молодежный коэффициент ко всем показателям (для сотрудников до 35 лет)



36	1
35	1,07
34	1,14
33	1,21
32	1,28
31	1,35
30	1,42
29	1,49
28	1,56
27	1,63
26	1,7
25	1,77
24	1,84
23	1,91
22	1,98
21	2,05
20	2,12

$$k = 1 + 0.07(36 - x)$$

Дальнейшие операции с показателями после введения коэффициентов

2. Суммирование всех показателей для каждого сотрудника и возведение в степень $\frac{1}{2}$ каждой из сумм с получением окончательных показателей – баллов для расчета стимулирующих надбавок

Некоторые итоговые цифры, получаемые при использовании предложенной системы оценки :

(расчеты были сделаны для 255 научных штатных сотрудников Института)

$$\sum \text{ всех баллов по Институту} = 1227$$

$$\frac{\sum \text{ баллов для верхн. 10\% (25 сотр)}}{\sum \text{ баллов для нижн. 10\% (25 сотр)}} = 7.05$$

Некоторые итоговые цифры

Группа:

Группа:	Публикации										Конференции						Образовательная деят.				Цитиров.	
	ЖАХ- Geox	WoS	ВАК	Моно<4	Моно>4	Главы	Патенты	Тезисы	Труды	ОргК	УчО	Сем	Инф	Кон	Рук	Пра	Цитиров.					
Среднее по показателю:	28,28	4,49	3,54	2,08	9,58	2,57	5,04	4,44	1,30	2,84	6,10	5,00	1,04	4,00	3,79	2,42	7,83	3,03	1,12	6	8,59	
Среднее по группе	74,45	3,99								3,72						4,21					8,59	
Сумма средних по группе		35,9								22,3						13,5					8,6	
Доля группы (по среднему),%	100,	5,35								5,0						5,65					11,5	
Кол-во показателей	2055	128	141	91	8	4	10	27	195	146	30	8	55	13	47	176	24	29	30	37	215	
Кол-во показателей группа		750								329						120					224	
Анализ по суммам																						
		1	2	3	4	5	6	7	8	9	10	11	12	13	14	15	16	17	18	19	20	
Доля показателя в общем балансе	100,0															2,					0,7	25,9
ПРНД	0	8,06	7,00	2,66	1,07	0,14	0,71	1,68	3,55	5,83	2,57	0,56	0,80	0,73	5	6,0	2,64	1,23	0,47	6	3	
Итого	100	30,7									13,1					6,1					25,9	

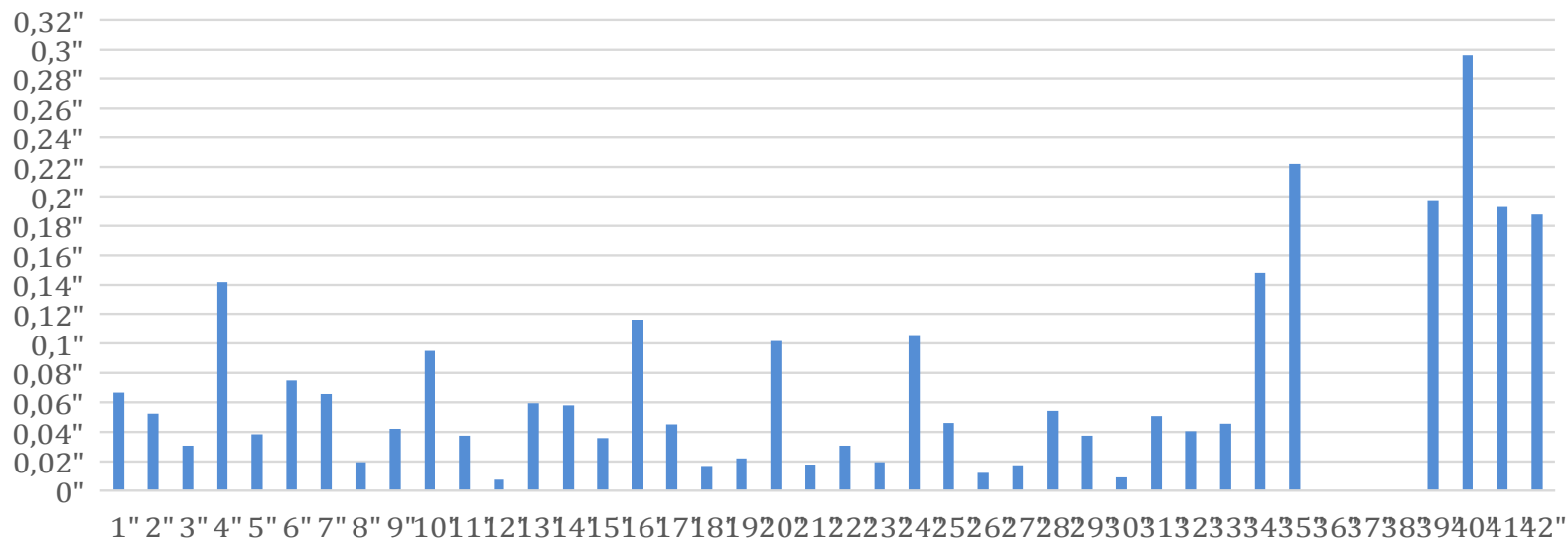
[Перейти на первую страницу](#)



Некоторые итоговые цифры

Гранты, договора								Экспертиза					Повышение квалификации					Премии, награды		Лекции	
Обо				Дого				ДрЭ		Рец			Про			Чл Ме					
Прогр	ГосП	ронЗ	РукР	РукР	УчР	УчР	ово	Экспе	кспе	Сове	Редк	Ста	Канд	Докт	фРА	Чл.к	Акаджд	Госпр	Науч	Лек	
АН	роек	ак	НФ	ффи	НФ	ФФИ	ра	ртиза	р	ты	ол	тей	Дисс	Дисс	Н	орр	.	Орг	емии	Нагр	ции
							3,6					3,0		15,0				13,		13,0	
1,18	2,06	1,31	9,29	3,10	0,82	1,16	5	2,60	0,60	3,43	2,72	8	10,00	0	0,00	0,00	0,00	33	22,86	0	7,60
2,82								2,49					12,78						35,86		
22,56								12,43					38,33						35,86		
3,79								3,34					17,16						48,16		
100	17	16	7	49	49	131	40	5	21	63	29	76	5	4	0	0	0	3	7	10	9
409								194					12						17		
21	22	23	24	25	26	27	28	29	30	31	32	33	34	35	36	37	38	39	40	41	42
							2,0					3,2						0,5			
1,66	0,49	0,29	0,91	2,13	0,56	2,13	5	0,18	0,18	3,03	1,11	8	0,70	0,84	0,00	0,00	0,00	6	2,25	1,82	0,96
10,2								7,8					2,1						4,1		1,0

Средняя "доля" на "одного" участника "по "каждому" пункту" списка "ПРНД"

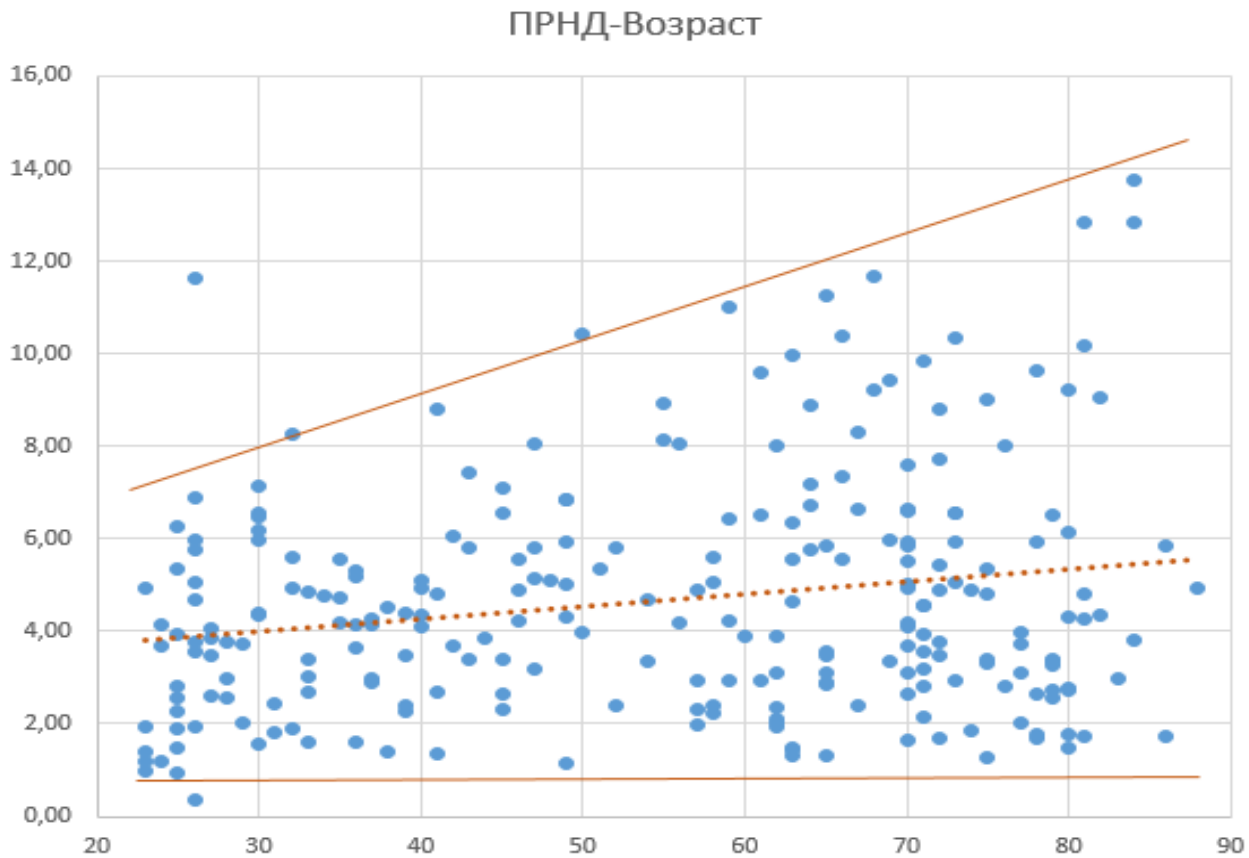


[1. Публикации в в ж. «Геохимия» и ЖАХ]
[2. Публикации в журналах WOS и SCOPUS, исключая публ. в ж. «Геохимия» и ЖАХ]
[3. Публикации в журналах ВАК, исключая публ., учтенные в БД WOS и SCOPUS]
[4. Монографии с числом авторов до 4-х чел.]
[5. Монографии с числом авторов более 4-х чел.]
[6. Главы в монографиях]
[7. Патенты, открытие минералов, аттестация метеоритов]
[8. Публикации тезисов конференции]
[9. Публикация материалов и трудов конференций]
[10. Организация крупных мероприятий]
[11. Организация конференций]
[12. Участие в оргкомитете научных мероприятий]
[13. Проведение семинаров]
[14. Участие в конференциях с пленарным докладом]
[15. Участие в конференции с докладом]
[16. Научно-образовательные курсы]
[17. Руководство соискателями и аспирантами]
[18. Руководство дипломниками]
[19. Руководство курсовыми и производственными практиками]
42. Лекции
[20. Цитирование за последние пять лет, предшествующих текущему]

[21. Участие в проектах по Программам РАН]
[22. Участие в подготовке крупных государственных проектов]
[23. Участие в работах по гособоронзаказу]
[24. Руководство грантом РФФИ]
[25. Руководство грантом РФИ]
[26. Участие в гранте РФФИ]
[27. Участие в гранте РФИ]
[28. Работа по внебюджетным договорам]
[29. Анализ и экспертиза материалов для органов государственной власти]
[30. Другие неоплачиваемые экспертизы]
[31. Участие в работе экспертных, диссертационных и других научных советов]
[32. Участие в работе редколлегий научных журналов]
[33. Рецензирование научных статей]
[34. Защита кандидатской диссертации]
[35. Защита докторской диссертации]
[36. Избрание профессором РАН]
[37. Избрание членом-корреспондентом РАН]
[38. Избрание действительным членом РАН]
[39. Избрание членом зарубежной/международной научной организации]
[40. Получение госнаград и премий]
[41. Научные награды (международные и отечественные)]



Значения максимальных и средних баллов в зависимости от возраста сотрудников



18.12.2017

СПАСИБО ЗА
ВНИМАНИЕ

[Перейти на первую страницу](#)

