

# ТЕХНИЧЕСКИЕ ХАРАКТЕРИСТИКИ НИС “АКАДЕМИК БОРИС ПЕТРОВ”



## Основные размерения.

Длина наибольшая	75,5 м
Ширина по шпангоутам	14,7 м
Высота борта	7,15 м
Высота борта до твиндека	4,7 м
Полное водоизмещение	2600 рег.т
Регистровая вместимость брутто/нетто	2325/697 рег.т
Осадка	5,2 м
Дедвейт	860 т
Грузовая вместимость:	нос: 25 т (100м <sup>3</sup> ) корма: 25 т (170м <sup>3</sup> )
Размеры грузовых люков	нос: 1,9 м x 1,9 м корма: 2,4 м x 3,0 м

## Ходовые характеристики.

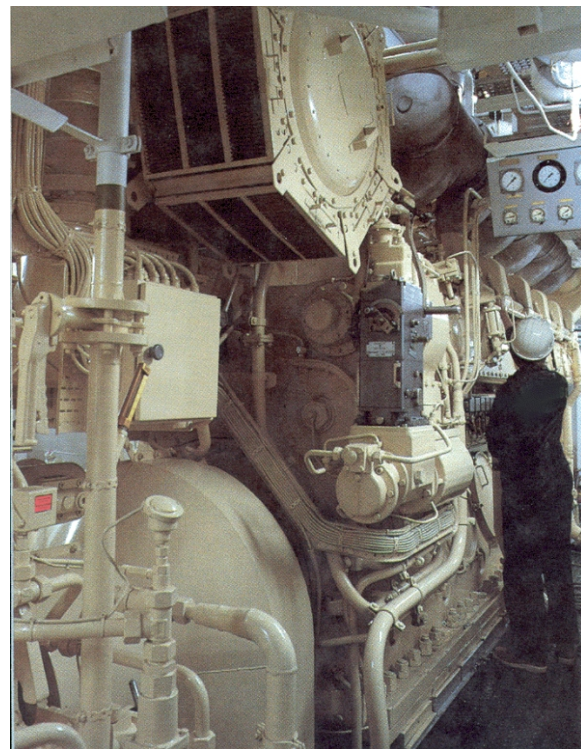
Максимальное время нахождения в море без захода в порт	45 сут.
Максимальная скорость	12,5 kn.
Экономическая скорость	9 уз.
Расход топлива: полный ход / экономический	10т в сут. 6-8т в сут.
Наихудшие погодные условия, позволяющие проводить научные работы	4 балла
Система успокоения качки	Intering

## Механизмы.

Главный двигатель	Pielstick 6 ChN 40/46; 3500 л.с.
Винт	ВРШ, четырехлопастный, 260 об/мин
Вспомогательные дизель-генераторы	MAN D 2840 LE; 289 kW ; 3 шт.
Валогенератор	500 kW
Носовое подруливающее устройство	LIPS, 190 kW
Кормовой гидравлический кран	3 т

## Навигация.

Радар	FURUNO-FR/FAR-2805; FUR.Nav.net-1944C-BB, KODEN MRO — 105
АИС	Universal AIS-Triton—92
Система GPS	Trimble NAV TRUE XL; DGPS MX 400 PROFESSIONAL; JRC J-NAV-500
Гирокомпас	Meridian; Navigat “PLATH” M 10
Автопилот	SIMRAD AP – 50 (full autopilot)
Система вахтенного контроля	SAMYUNG BNW — 50
Электронная картография	SEA MAX ver. 12
НАВТЕКС с принтером	FURUNO NX 700
Станция погоды	FURUNO, AIRMAR
Эхолот	SES-2000 Samyung
Лар	JLN-205 (JRC)



## Радиооборудование.

Позывные	UDVX
Спутниковая связь, телефон, факс, электронная почта	BB 500
Аппаратура ГМССБ	SAILOR-3110

